

# Rostwärts

Felix Gliese & Matthias Kalisch

Strophe 1-2 & 3



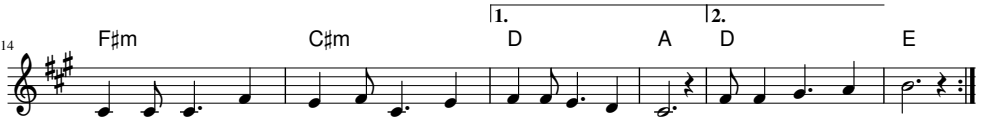
1. Was bringt uns die Zu - künft in die - ser Welt;  
 2. Je - der hat was bei - zu - tra - gen, fahr'n ei - nen neu - en Kurs;  
 3. Wir müs - sen han - deln, schnell und kon - se - quent;



Kli - ma - schutz juckt kei - nen mehr, nur noch Kon - sum und Geld. Was wir  
 Ir - gend - wann wird je - dem klar, dass sich was än - dern muss. Nach -  
 Nicht län - ger zu - schau'n, wie die Er - de brennt. Ge -



brau - chen wis - sen wir ge - nau doch wir schau'n nur zu, denn  
 hal - tig - keit wird ü - ber - all der Fo - kus des Dis - kurs, Ge -  
 mein - sam än - dern wir die Welt, Pfad - fin - der seid be - reit! Für



Still - stand ist der Geist der Zeit, er gibt uns kei - ne Ruh'.  
 mein - sam än - dern wir die Welt, die  
 uns geht es Rost - wärts, in  
 Zu - künft ge - hört uns!  
 ei - ne neu - e Zeit!

Refrain 1-2 & 3



Wir sie - deln Rost - wärts, be - gin - nen ei - ne neu - e Zeit; Wir sie - deln



Rost - wärts, Gut Pfad All - zeit be - reit! Das Zelt ver - spannt, die Jur - te ge - knüpft, die



Feu - er sind ent - brannt, Wir sie - deln Rost - wärts, in ein neu - es Land!

12 Bridge

C#m G#m D A C#m

Pack mit uns an, al-le sind ge - fragt! Komm wir ret-ten den Pla -

G#m A H

ne - ten, ganz ein - fach Tag für Tag!

Refrain 4 - Achtung Tonartwechsel!

E A H E

Wir sie-deln Rost - wärts, be - gin-nen ei-ne neu - e Zeit! Wir sie-deln Rost - wärts, be - gin-nen ei-ne neu - e Zeit!

6 E A H E C#m G#m

Rost - wärts, Gut PfadAll-zeit be - reit! Das Zelt ver-spannt, die Jur-te ge-knüpft, die Rost - wärts, Gut PfadAll-zeit be - reit! Ge - mein - sam än - dern wir den Kurs, bis

12 A E E A H E

Feu - er sind ent - brannt, wir sie-deln Rost - wärts, in ein neu - es Land!  
je - der es ver - steht, wir sie-deln Rost - wärts, wo die Son-ne un - ter - geht.